

## NİHÂVEND AĞIR SEMÂÎ

Seni hük-ü ezel âşûb-i devrân etmek istermiş

Aksak Semâî

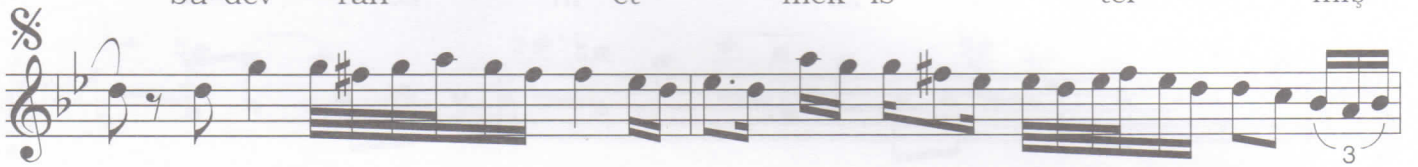
İsmâil Hakkı Bey



Ah se ni hük mü e zel a şu



bu dev ran ni et mek is ter miş



Be ni bah tum gi bi za rü



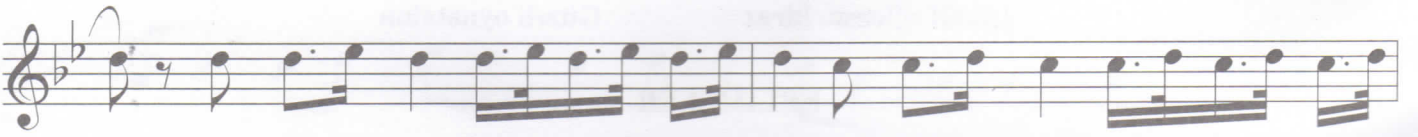
pe ri şan et mek is ter miş (SAZ



) Se ni se ni çok tan be ri



a cep ni çin üz dün be ni



Te nen ni nen (SAZ ) te nen ni nen (SAZ )



te nen ni nen ni te nen nen ni



Ye lel li lel (SAZ ) ye lel li lel (SAZ )

## Nihâvend Ağır Semâî ( 2.Sayfa )

ye lel li lel li ye lel lel li

Pe ri şan et mek is ter miş (SON)

Ah me ğer sa ki i dev ra nın

fü su nu iş ve den kas tı

## NİHÂVEND AĞIR SEMÂÎ

Seni hükm-ü ezel âşûb-i devrân etmek istermiş  
 Beni bahtım gibi zâr-ü perîşân etmek istermiş  
 Meğr sâki-i devrânın füsûn-ı işveden kasdı  
 Beni bir câm ile rüsvâ-yı devrân etmek istermiş

## KELİMELER

Hükm-i ezel	:Kader,ezelden verilen karar
Âşûb-i devrân	:Dünyâyı kargaşaya veren
Zâr ü perîşân	:Ağlamaklı ve dağınık
Sâki-i devrân	:Zamanın içki sunanı
Füsûn-ı işve	:Büyüleyici nâz ediş
Câm	:Kadeh
Rüsvâ-yı devrân	:Zamanın rezîl olmuş kişisi