

HİCÂZ ŞARKI

Pek cefâcûsun sana yoktur bedel

Kemanî Rıza
Efendi

Ağır Aksak



Pek ce fa cu



sun sa na yok

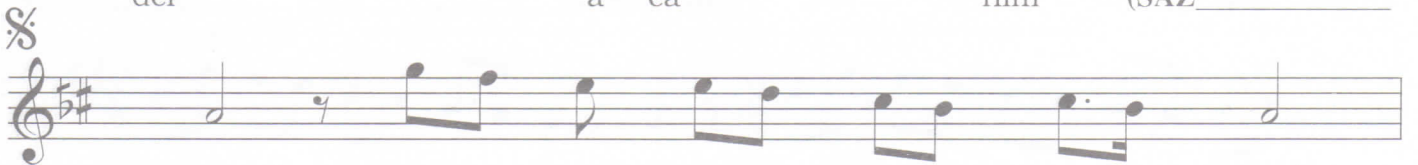


tur

be



del a ca nm (SAZ_____)



) Ah mü rüv vet



siz ye ter in



sa

fa



gel a man a man (SAZ_____)



) Var mı böy le

Hicâz Şarkı (2.Sayfa)

cev re ma il
bir bir gü
zel a ca nım (SAZ
KARAR
gel a man a man

HİCÂZ ŞARKI

Pek cefâcûsun sana yoktur bedel
Ah mürüvetsiz yeter insâfa gel
Var mı böyle cevre mâil bir güzel
Ah mürüvetsiz yeter insâfa gel

KELİMELER

| | |
|----------|-------------------------------------|
| Cefâ-cû | :Eziyet eden |
| Mürüvvet | :İyilikseverlik,cömertlik |
| İnsâf | :Haksızlık etmeme,ortalama davranış |
| Cevr | :Eziyet,haksızlık |
| Mâil | :Hevesli,istekli |