

RAST ŞARKI

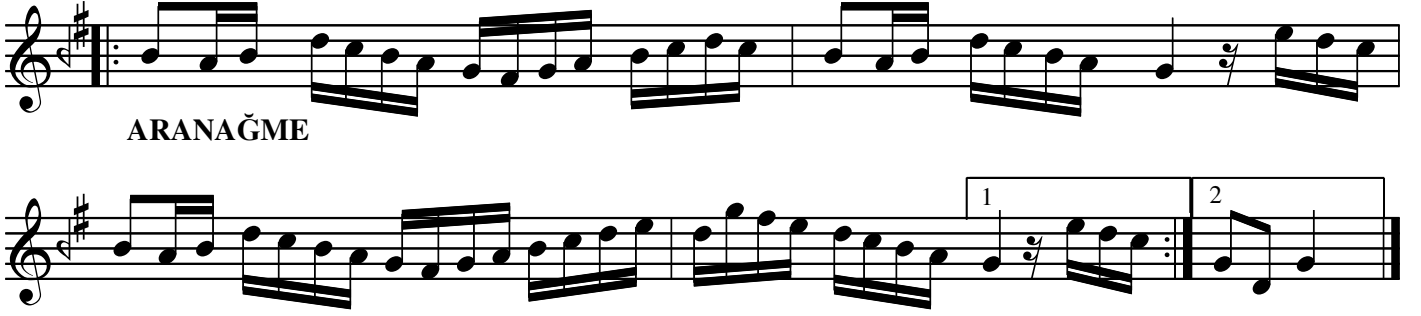
Görsem seni doyunca, doyunca seni görsem

Düyek

Dede Efendi

Gör Sev sem dim se se ni ni
do ben yun ca ca nâ
do ca yun nâ ca se se ni ni ben
gör sev sem dim
Gel gül yüz lü ca nâ gel et me çeş mim
gir yan se nin le bir ge ce
o la lım ni han (SAZ_____)
Kaç ma ey pe ri sen söy le ki min sin sen be nim mi sin söy
1 le a man a man (SAZ_____)
2 le a man a man (SAZ_____)

Rast Şarkı (2.Sayfa)



RAST ŞARKI

Görsem seni doyunca
Doyunca seni görsem
Sevdim seni ben cânâ
Cânâ seni ben sevdim

Gel gül yüzlü cânâ
Gel etme çeşmim giryân
Seninle bir gece olalım nihân
Kaçma ey perî, sen söyle kiminsin
Sen benimmiş söyle aman aman.

(Güfte : Mahfî)

KELİMELER :

Cânâ : Ey cân, ey sevgili
Çeşm : Göz
Giryân : Ağlayan, ağlamış
Nihân : Gizli

RAST ŞARKI

Yüzündür cihâmı münevver eden
Fedâdır yoluna bu cân ü ten
Senin çün yandığım nedendir neden?
Senden midir, benden midir, dilden midir bilmem neden?

(Güfte : Dede Efendi)

KELİMELER :

Cihân : Dünyâ, âlem
Münevver : Nurlu, parlak
Cân ü ten : Can ve beden

Vezin : Feûlün Feûlün (Fâilün) Feûlün Feûl (Fâ)

Nakarat Vezni : Müstef'ilün Müstef'ilün Müstef'ilün Müstef'ilün