

## BAYÂTÎ- ARABÂN ŞARKI

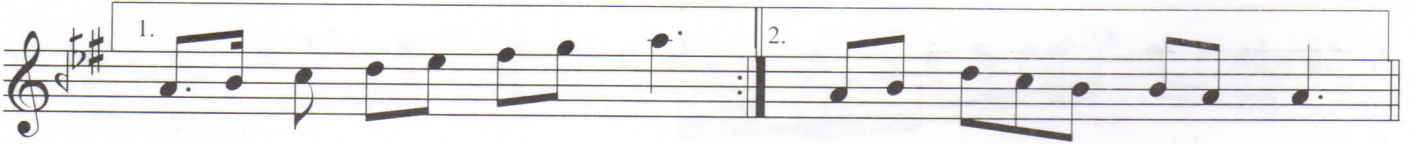
Beni bîgâne mi sandın

Curcuna

Salih Ağa



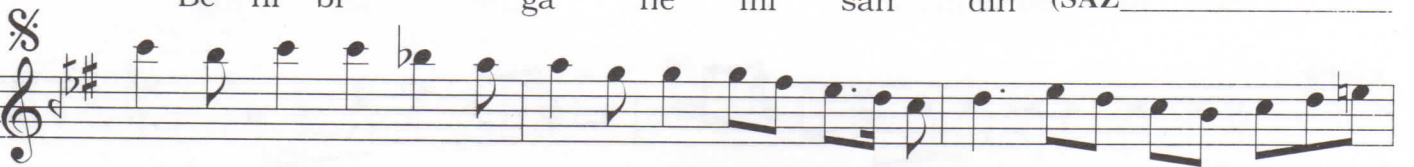
ARANAĞME



Be ni bi gâ ne mi san dın a ca nım



Be ni bi gâ ne mi san dın (SAZ \_\_\_\_\_)



—) Ni ye ben den tez u san dın a ca nım



Ni ye ben den tez u san dın a ca nım



vay (SAZ \_\_\_\_\_) A cep ağ ya re mi kan



dın a ca nım A cep ağ ya re mi kan



dın (SAZ \_\_\_\_\_) vay