

## HİCAZKÂR ŞARKI

Ben sözüne bağlamam bel

Numan Ağa

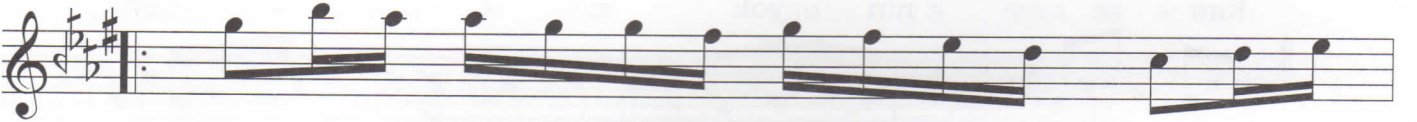
Sofyan §



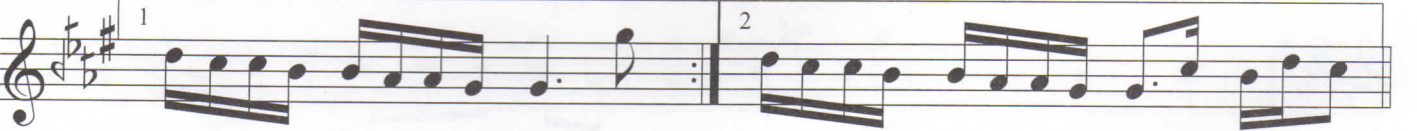
ARANAĞME



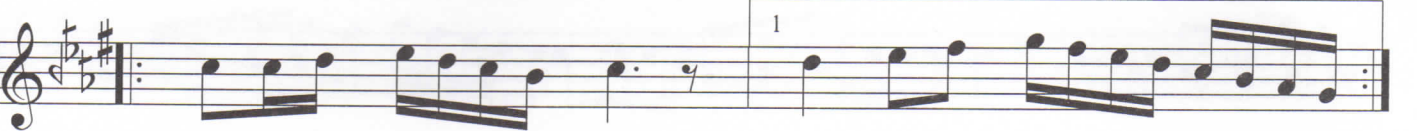
Ben sözü ne bağ la mam bel bel Pek  
Ağ yar bi zi el bet so rar rar El



bi va kit du  
a rif dir ça



yar en gel Pek yar buk en gel (SAZ\_\_\_\_\_)  
buk du yar El buk du yar



He le sab ret kı rar sın tel  
Yo lu mu za tu zak ku rar



kı rar sın tel Er ken ol maz ak  
tu zak ku rar Er



şa ma gel Er şa ma gel

**HİCAZKÂR ŞARKI**

Bu bî-vefâlığı senden  
 Ümîd etmezdim gerçekten  
 Çünkü cevri idi murâdın  
 Niçin gönlüm aldın denglen

Hilâf düşmezken şânına  
 Aceb n'oldu sultânıma

Etdiğin ahda inandım  
 Bilmezlikle nâra yandım  
 Dil-bend olup sözlerine  
 Bendesinden geçmez sandım

Hilâf düşmezken şânına  
 Aceb n'oldu sultânıma

**KELİMELER:**

Bî-vefâ	: Vefâsız
Cevr	: Eziyet
Denglen	: Hayranlıkla,şaşkınlıkla
Hilâf	: Aykırı
Ahd	: Söz,yemin
Nâr	: Ateş
Dil-bend	: Gönül bağlayan

*Vezin: Hece Vezni*

**HİCAZKÂR ŞARKI**

Gönlümü bir tıfl-ı dil-bâz  
 Eyledi kendine hem-râz  
 Misli yok bir şûh-i mümtâz  
 Hüsnü sertâ-be-kadem nâz

Cilveli çeşm-i siyâhı  
 Cana işler her nigâhı  
 Kimsenin yok iştibâhı  
 Hüsnü sertâ-be-kadem nâz  
 ( Güfte : Vâsif )

**KELİMELER:**

Sertâ-be-kadem	: Baştan ayağa
Tıfl	: Küçük, körpe
Dilbâz	: Gönül eğlendiren, hoş
Hemrâz	: Sırdaş
Mümtâz	: Seçkin
Çeşm	: Göz
Nigâh	: Bakış
İştibâh	: Şüphelenme

*Vezin : Fâilâtün Fâilâtün ( Feilâtün )*

**HİCAZKÂR ŞARKI**

Ben sözüne bağlamam bel  
 Pek bî vakit duyar engel  
 Hele sabret kırarsın tel  
 Erken olmaz akşama gel

Ağyâr bizi elbet sorar  
 El ârifdir çabuk duyar  
 Yolumuza tuzak kurar  
 Erken olmaz akşama gel

**KELİMELER:**

Bî vakit	: Zamansız
Ağyâr	: Yabancı
Ârif	: Bilen

*Vezin : Hece Vezni*