

NEVÂ ŞARKI

Yine bağlandı dil bir nev-nihâle

Yürük Semâî

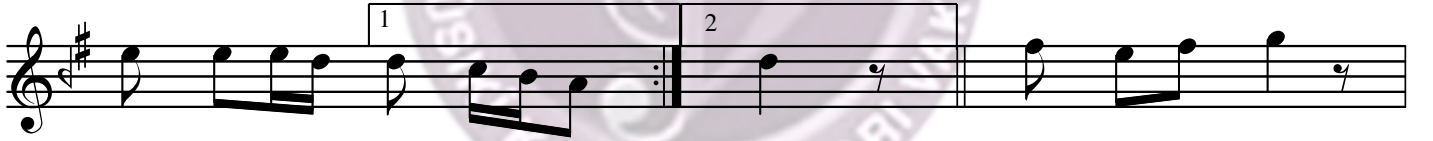
Zekâî Dede



ARANAĞME



Yi ne bağ lan dı dil bir nev
Me la hat gül şe nin de ta



ni ha le (SAZ) le Mi sa li
ze bir gül gül Fe lek de



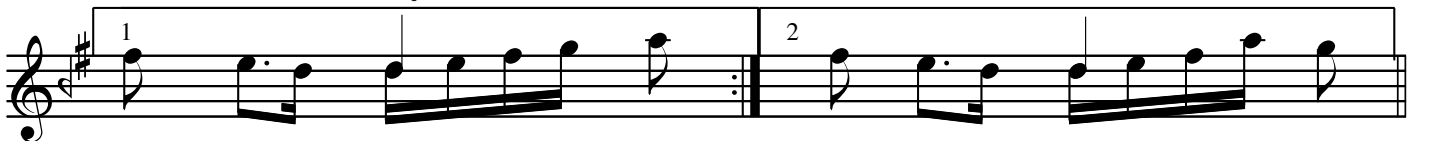
gel mez a lem de ha ya le
ol maz ak ra nı ta hay yül



Mi sa li gel mez a lem de ha ya le
Fe lek de ol maz ak ra nı ta hay yül



Ni ge hi ak la zi yan dır zül
Dö kül müş tur ra tur ra cu



fü ha le (SAZ) fü ha le (SAZ)
ya sün bül ya sün bül

Nevâ Şarkı (2.Sayfa)

A man sız gir mez a gu şu
O ma hı hüs ne ol muş zül
vi sa le Ne sab ra ça re var
fü ha le ne ar zı ha le (SON)

NEVÂ ŞARKI

Yine bağlandı dil bir nev-nihâle
Misâli gelmez âlemde hayâle
Nîgeh akla ziyandır zülfü hâle
Amansız girmez âgûş-i visâle
Ne sabra çâre var ne arz-ı hâle

Melâhat gülşeninde taze bir gül
Felekde olmaz akranı tahayyül
Dökülmüş turra turra cûyâ sünbül
O mah-ı hüsne olmuş zülfü hâle
Ne sabra çâre var ne arz-ı hâle

Vezin : Mefâîlün Mefâîlün Feûlün

KELİMELER:

Nev-nihâl : Körpe fidan
Nîgeh : Bakış
Zülf : Yüze dökülen saç
Âgûş : Kucak
Visâl : Kavuşma
Arz-ı hâl : Durumu bildirme
Melâhat : Güzellik
Gülşen : Gül bahçesi
Tahayyül : Hayalinde canlandırma
Turra (Turre) : Büklüm, saç kıvrımı
Cûy : Nehir, akar su
Mâh : Ay
Hüs : Güzellik
Hâle : Ayın çevresindeki ışıklı yol