

SULTÂNÎ-YEGÂH YÜRÜK SEMÂÎ

Şâdeyledi cân ü dilimi şâh-ı cihânım

Yürük Semâî

Dede Efendi



Şad ey le di ca



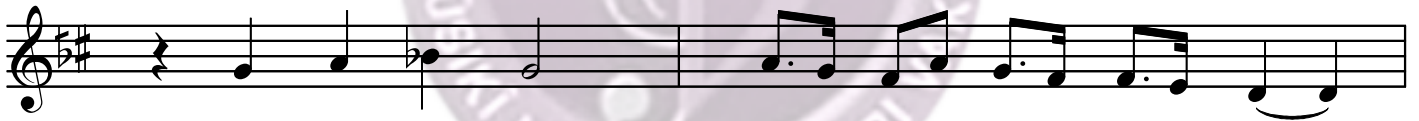
nü di li mi şa



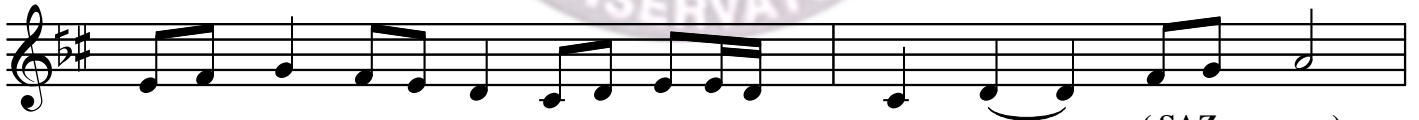
şa hı ci ha nım (SAZ_____)



Kur ban e de yim



ra hı na nak



di di lü ca nım (SAZ_____)



Dir ten ni ten te ne ni te ne ni te ne nen



te ne ni te ne ni te ne nen na te ne dir



ney dir ten ni ten

Sultânî-Yegâh Yürük Semâî (2.Sayfa)

te ne ni te ne ni te ne nen te ne ni te ne ni te ne nen

na te ne dir ney Dil

sen de gö züm sen de ne var

sen de e fen dim Dil

sen de gö züm sen de ne var

sen de e fen dim ah

ah dil sa na ben de (SAZ___)

Kur ban e de yim ra hı na nak

di di lü ca nim