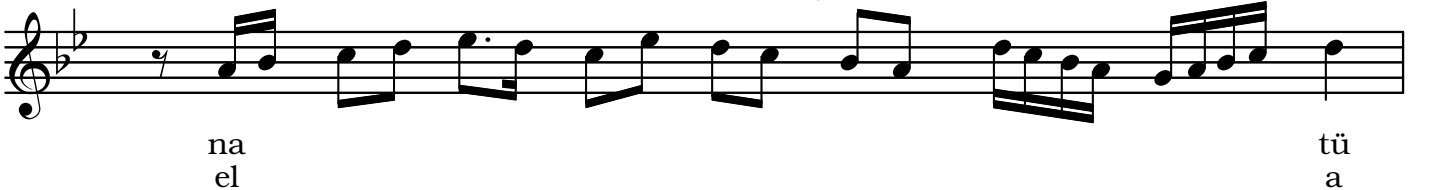
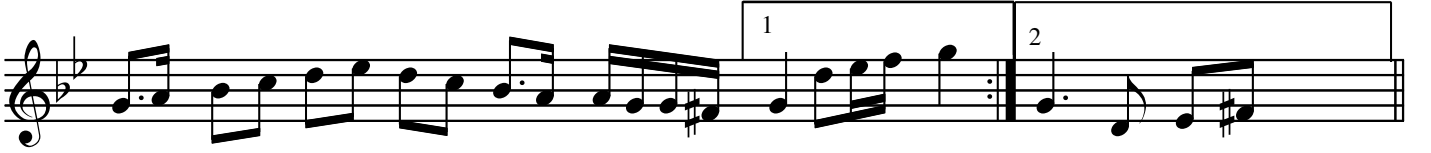


NIHÂVEND ŞARKI

Nâr-ı aşkınla senin ey nevcivân

Rıf'at Bey

Ağır Aksak



Nihâvend Şarkı (2.Sayfa)

van
man

(SAZ) (SAZ)

Has re ti ha

lin le hâl ol

du ya

man ca nım (SAZ)

NİHÂVEND ŞARKI

Nâr-ı aşkımla senin ey nevcivân
Döndü âteşzâre cism-i nâ-tüvân
Hasret-i hâlinle hâl oldu yamân
El-amân âhû bakışlım el-amân

Vezein : Fâilâtün Fâilâtün Fâilün

KELİMELER

Nâr	: Âteş
Nevcivân	: Tâze genç, delikanlı
Âteşzâr	: Ateş yeri, ateşi çok olan yakıcı yer
Cism	: Beden
Nâ-tüvân	: Kuvvetsiz, halsiz, zayıf, güçsüz
Hâl	: Ben
Hâl	: Durum
El-amân	: Medet, aman
Âhû	: Ceylân