

## GERDÂNIYE YÜRÜK SEMÂÎ

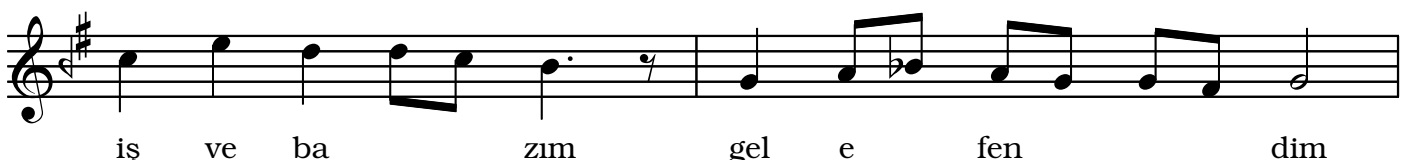
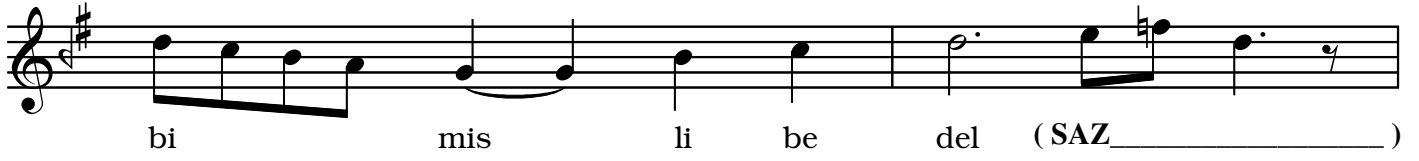
Yürük Semâî

Muntazam kâmet-i bî misl-i bedel

Ebûbekir Ağa

Ah Mun ta zam ka me ti bi mis li be  
 del Ca nım öm rüm  
 mi rim a man a man a man  
 gel e fen dim ser vi na zım  
 gel a ca nım iş ve ba zım  
 gel e fen dim Sen be ni hay ran e der  
 sin bu re viş ler bu e da lar la a man  
 a şı kı gir yan e der sin  
 Ah Mun ta zam ka me ti

## Gerdâniye Yürük Semâî ( 2.Sayfa )



## Gerdâniye Yürük Semâî ( 3.Sayfa )

sin bu re viş ler bu e da  
 lar la a man a şı kı gir  
 yan e der sin  
 Ah Mun ta zam ka me ti  
 bi mis li be del (SAZ \_\_\_\_\_)  
 ca nım öm rüm gel e fen dim

## GERDÂNÝYE YÜRÜK SEMÂÎ

Muntazam kâmet-i bî misl-i bedel  
 Güzel amma kî ne âfet ne güzel  
 Beli dikkat yeridir halk-ý cihân  
 Bakar amma o miyâne bel bel

## KELÝMELER

Muntazam :Tertipli,düzdün  
 Kâmet :Boy  
 Bî misl-i bedel:Deđer biçilmeyecek ölçüde  
 Âfet :Güzel,dilber  
 Halk-ý cihân :Dünyanın insanları  
 Miyân :Bel