

NİHÂVEND ŞARKI

Gönlüm yine bir âteş-i hicrâne dolaştı

Aksak

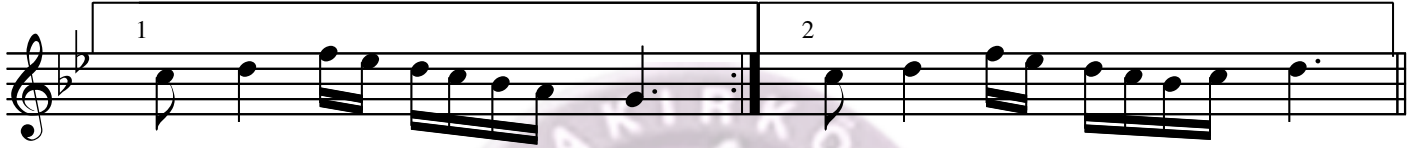
Şeyh Edhem Efendi



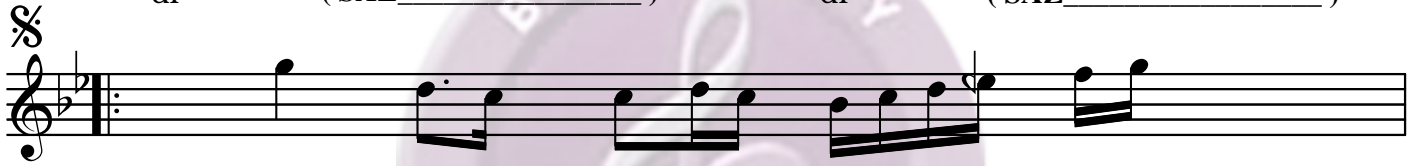
Gön lüm yi ne bir a te şî hic



ra ne do laş



dı (SAZ _____) dı (SAZ _____)



Sev da yı mu hab



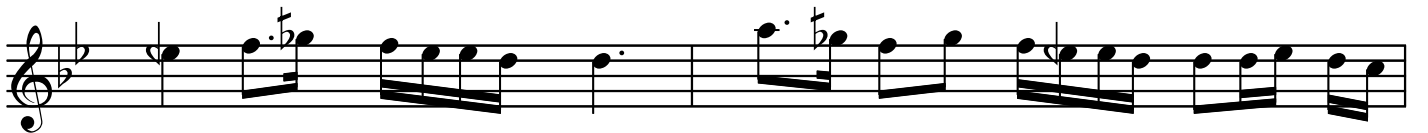
bet ba şî ma



gör ne ler aç



dı (SAZ _____) dı (SAZ _____) dı



Bu ha li pe ri şa nı ma düş



man bi le şaş dı (SAZ _____)