

NEVÂ YÜRÜK SEMÂÎ

Ey gonca dehen âh-ı seherden hazer eyle

Yürük Semâî

Dede Efendi



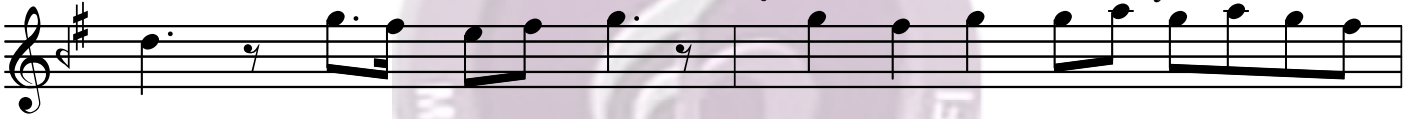
Ey gon ca de hen a hı se her
 yi ne i mi h ri ru hu nu
 gû şe de sad cil ve nû ma



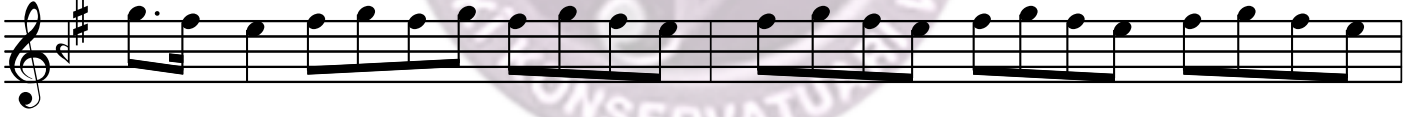
den ha zer ey le
 bi ke der ey le
 iş ve ler ey le



ah ha zer ey
 ah ke der ey
 iş ve ler ey



le (SAZ) Yar
 le
 le



yar yar be li ya



rim dost be li mi



rim (SAZ) ter dil li te nen (SAZ) ter



dil li te nen (SAZ) ter dil li te nen



(SAZ) ter dil li te nen

Nevâ Yürük Semâî (2.Sayfa)

(SAZ _____) ter dil li te nen

te nen te nen nâ te ne dir

1 2 KARAR
ney (SAZ _____) A ney (SAZ _____) Ey ney

bül bü li hoş leh ce ge züb

nağ me se ra yan

nağ me se ra

yan (SAZ _____) Yar

yar yar be li ya

rim dost be li mi

Nevâ Yürük Semâî (3.Sayfa)

rim (SAZ) ter dil li te nen (SAZ) ter

dil li te nen (SAZ) ter dil li te nen

(SAZ) ter dil li te nen (SAZ) ter

dil li te nen te nen te nen

nâ te ne dir ney (SAZ) Her

NEVÂ YÜRÜK SEMÂÎ

Ey gonca dehen âh-ı seherden hazer eyle
 Âyine-i mihr-i rûhunu bî-keder eyle
 Ey bülbül-i hoş-lehce gezüb nağme serâyân
 Her gûşede sâd cilvenümâ işveler eyle

Vezin : Mef' ûlü Mefâîlü Mefâîlü Feûlün

KELİMELER:

| | | | |
|-------------|----------------|------------|------------------|
| Gonca dehen | : Gonca ağızlı | Serâyân | : Şarkı söyleyen |
| Hazer | : Sakınma | Gûşe | : Köşe |
| Ayîne | : Ayna | Sâd | : Yüz |
| Mihr | : Güneş | Cilve-nümâ | : Cilve gösteren |