

KARCIĞAR ŞARKI

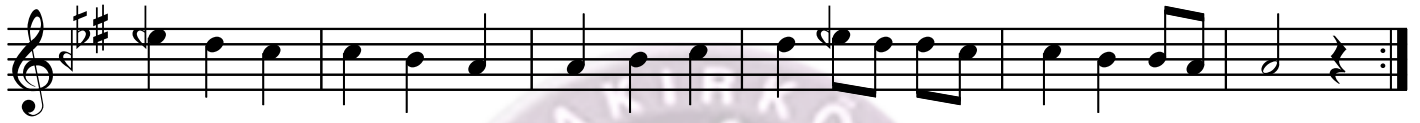
Çeşmânı o mehveşin elâdır

Lem'i Atlı

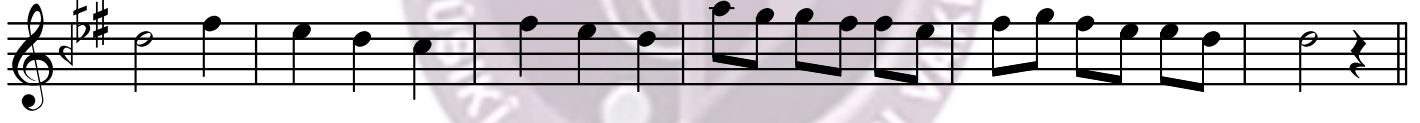
Semâî



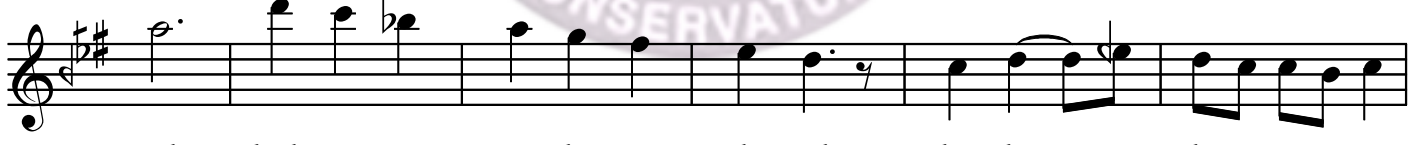
ARANAĞME



Çeş ma nı o meh ve şin e lâ dır
Ben vec di me ib ti lâ de miş sem



Çeş ma nı o meh ve şin e lâ dır
Ben vec di me ib ti lâ de miş sem



Pek bak ma e lâ de ğil be lâ dır
Çeş ma nı i çin e lâ de miş sem



Pek bak ma e lâ de ğil be lâ dır
Çeş ma nı i çin e lâ de miş sem



A lem bu be lâ ya müp te lâ dır
En son ra dö nüp be lâ de miş sem



A lem bu be lâ ya müp te lâ dır
En son ra dö nüp be lâ de miş sem

Karcıġar Şarkı (2.Sayfa)

Pek bak ma e lâ de ġil be lâ dır
 Yok şüp he ki et ti ġim ha ta dır

Pek bak ma e lâ de ġil be lâ dır
 Yok şüp he ki et ti ġim ha ta dır

KARCIġAR ŞARKI

Çeşmânı o mehveşin elâdır
 Pek bakma elâ deġil belâdır
 Âlem bu belâyâ mübtelâdır
 Pek bakma elâ deġil belâdır

Ben vecdime ibtilâ demişsem
 Çeşmânı için elâ demişsem
 En sonra dönüp belâ demişsem
 Yok şüphe ki ettiġim hatâdır

(Güfte : Abdülkâdir Baykara)

KELİMELER

Çeşmân	: Gözler
Mehveş	: Ay gibi güzel
Mübtelâ	: Tutkun
Vecd	: Kendini kaybetme derecesi
İbtilâ	: Aşırı düşkünlük