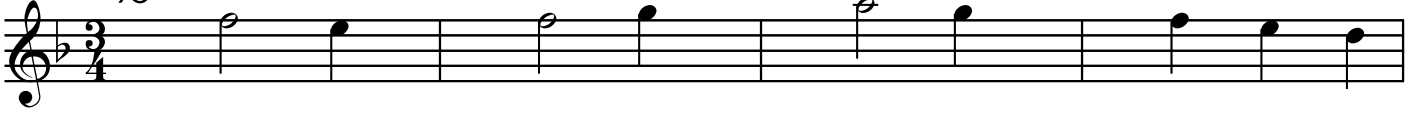


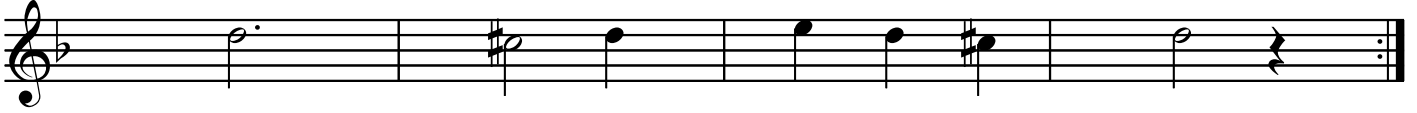
FERAHFEZÂ ŞARKI

Bir verd-i rânâ etdim temâşâ

Dede Efendi

Semâî 

Bir ver di ra nâ
Kiş mi ri dil ber



et şî dim te ma şa
ri ri nü es mer



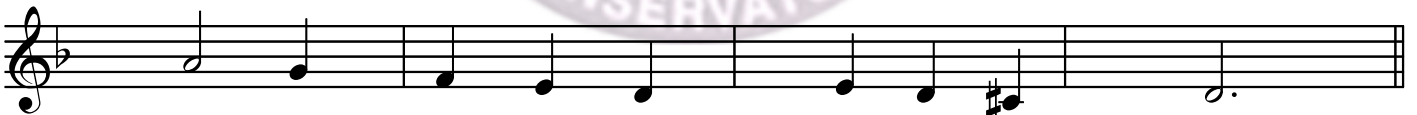
Dil sen de ha lâ
Giy su su an ber



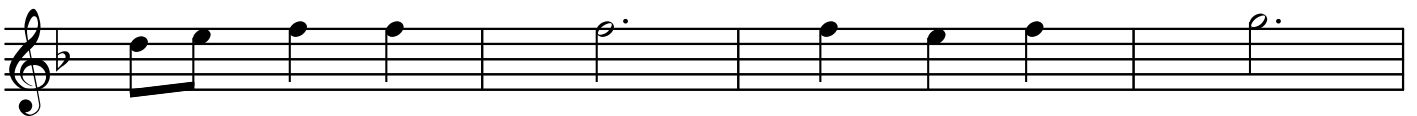
ah dil si ta nım



Dil sen de ha lâ



ah dil si ta nım



ARANAĞME



Ferahfezâ Şarkı (2.Sayfa)

The image shows a musical score for the song 'Ferahfezâ Şarkı' (2. Sayfa). It consists of five staves of music written in a single system. The notation is in a treble clef with a key signature of one flat (B-flat). The music is written in a style that suggests it is a vocal melody. A large, semi-transparent watermark of the Bakirköy Müsiki Konservatuari Vakfı logo is overlaid on the score. The logo features a stylized treble clef and the text 'BAKIRKÖY MÜSİKİ KONSERVATUARI VAKFI' around it. The score ends with a double bar line and a repeat sign.

FERAHFEZÂ ŞARKI

Bir verd-i rânâ etdim temâşa
 Dil sende hâlâ ah dil-sitânım
 Kışmîri dilber şirin ü esmer
 Gıysûsu anber ah dil-sitânım

Vezin : Müstef'ilâtün Müstef'ilâtün

KELİMELER

Verd-i rânâ : Güzel gül
 Temâşâ : Seyir, bakma
 Gıysû : Omuza dökülen saç
 Anber : Hoş koku
 Dil-sitân : Gönül kapan