

HÜZZÂM ŞARKI

Bağlandı gönül zülfüne bir yosma civânın

Selânikli Ahmet Bey

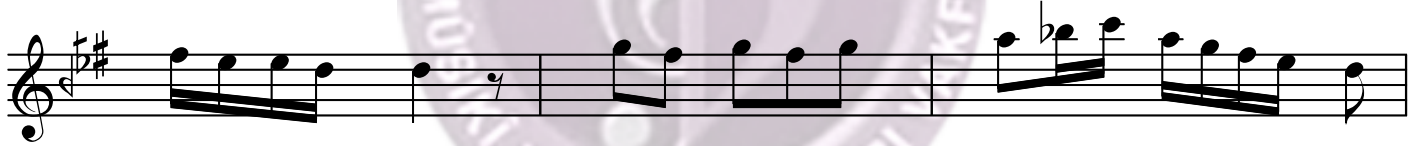
Türk Aksağı



ARANAĞME



Bağ lan dı gö nül zül



fü ne bir yos



ma ci va nın (SAZ) nın (SAZ)

Sev da sı na düş dü
A va re si ol va duyi ne bir ru
yi ne bir ahi re va nın (SAZ) nın (SAZ) KARAR
fe ti a nın

Hüzzâm Şarkı (2.Sayfa)

A za de i aşk ol
muş i ken hay
li za man dır (SAZ) dır (SAZ)

HÜZZÂM ŞARKI

Bağlandı gönül zülfüne bir yosma civânın
Sevdâsına düştü yine bir rûh-i revânın
Âzâde-i aşk olmuş iken hayli zamandır
Âvâresi oldu yine bir âfet-i ânın

Vezin: Mef'ûlü Mefâîlü Mefâîlü Feûlün

KELİMELELER

Revân : Giden, yürüyen
Âzâde : Hür, serbest
Âfet : Felâket, belâ
Ân : Güzellik, alım