

# NIHÂVEND ŞARKI

Söyle nedir bâis-i zârın gönül

Curcuna

Laytacı Hristo



ARANAĞME



Söy le ne dir ba i si za rın gö nül



ah gö nül ah gö nül (SAZ \_\_\_\_\_)



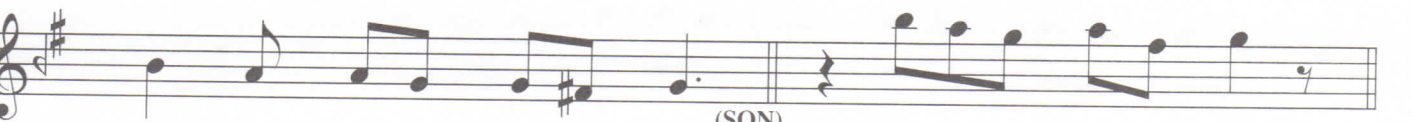
Ya re mi aç tı sa na ya rin gö nül



ah gö nül (SAZ \_\_\_\_\_) Ya re mi aç



tı sa na ya rin gö nül



ah gö nül (SON) (SAZ \_\_\_\_\_)

## Nihâvend Şarkı ( 2.Sayfa )

Gör me di mi ha li ni za rın gö nül

ah gö nül (SAZ...) (SAZ...)

## NİHÂVEND ŞARKI

Söyle nedir bâis-i zârın gönül  
 Yâre mi açdı sana yârin gönül  
 Görmedi mi hâl-i nizârın gönül  
 Yâre mi açdı sana yârin gönül

## KELİMELER

Bâis :Sebep  
 Zâr :Ağlama,inleme,yana yakıla ağlama  
 Hâl :Durum  
 Nizâr :Hasta,zayıf