

## NİHÂVEND ŞARKI

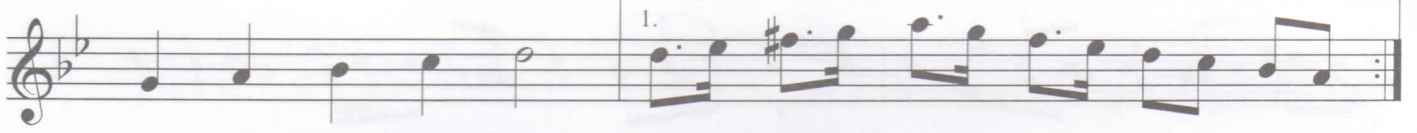
Sevdim yine bir şûh-i dilârâ pek ilerde

Sengin Semâî

Tanbûrî Ali Efendi



Sev dim yi ne bir şu hi di lâ



ra pek i ler de



de

El bet de gö nül vus la tı is  
Em sa li bu lun maz a nın evter de di ler de (SAZ \_\_\_\_\_)  
sa fi i ler deEl bet de gö nül vus la tı is  
Em sa li bu lun maz a nın evter de di ler de (SAZ \_\_\_\_\_)  
sa fi i ler de

Bir şu hi ci han fit ne i can



ey şe hi dev ran

## Nihâvend Şarkı ( 2.Sayfa )

Bir şu hi ci han fit ne i can  
 ey şe hi dev  
 ran (SAZ) de

KARAR

## NİHÂVEND ŞARKI

Sevdim yine bir şûh-i dilârâ pek ilerde  
 Elbet de gönül vuslatı ister de dilerde  
 Bir şûh-i cihân fitne-i cân ey şeh-i devrân  
 Emsâli bulunmaz anın evsâfı ilerde

## KELİMELER

Şûh-idilârâ	:Gönül kapan,okşayan güzel
Vuslat	:Sevgiliye kavuşma
Şûh-i cihân	:Dünyâ güzeli
Fitne-i cân	:Gönül bozan güzel
Şeh-i devrân	:Zamânın şâhı,güzeli
Emsâl	:Eş,benzer
Evsâf	:Sıfatlar,nitelikler