

ŞEHNÂZ YÜRÜK SEMÂÎ

Dem-i visâli o şûha itâbı n'eylersin

Yürük Semâî

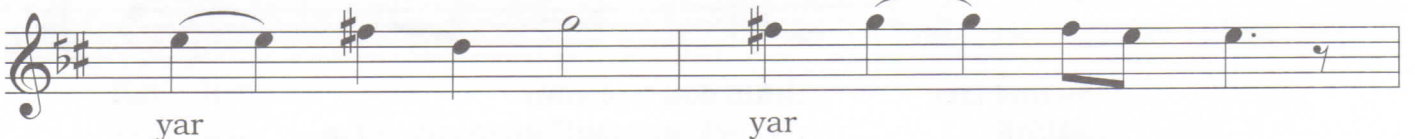
Kara İsmail Ağa



De mi vi sa li o şu ha
Nu ku du eş ki re ni şar et
O ma hi pa re ni yi gör a



i ta bı ney ler sin
he sa bı ney ler sin
fi ta bı ney ler sin



yar yar



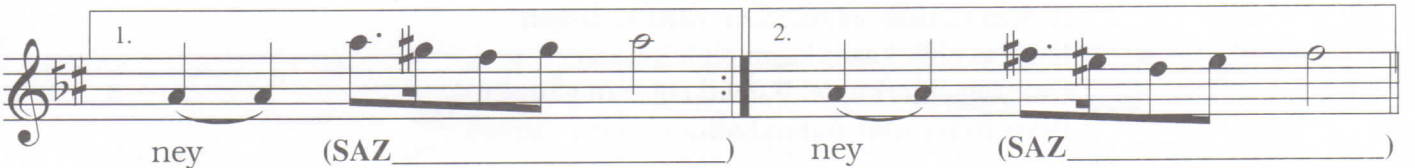
ca nım ter



dil li ter dil li ter



dil li te nen te nen ta dir



ney (SAZ _____) ney (SAZ _____)



Fe lek de bir gü ni se gör



mek ey gö nül kas dın

Şehnâz Yürük Semâî (2.Sayfa)

yar yar
ca nim ter
dil li ter dil li ter
dil li te nen te nen ta dir
ney (SAZ) ney

KARAR

ŞEHNÂZ YÜRÜK SEMÂÎ

Dem-i visâli o şûha itâbı n'eylersin
Nukûd-ı eşk-i nisâr et hisâbı n'eylersin
Felekde bir gün ise görmek ey gönül kasdın
O mâh-ı pâreyi gör âfitâbı n'eylersin

KELİMELER

Dem-i visâl	:Kavuşma vakti	Nukûd-ı eşk-i nisâr	:Göz yaşlarını para gibi saçmak
Şûh	:Alımlı,baş döndürücü güzellikteki sevgili	Hisâb etmek	:Hesaplamak
İtâb	:Azarlama	Mâh- pâre	:Ay parçası
		Afitâb	:Güneş