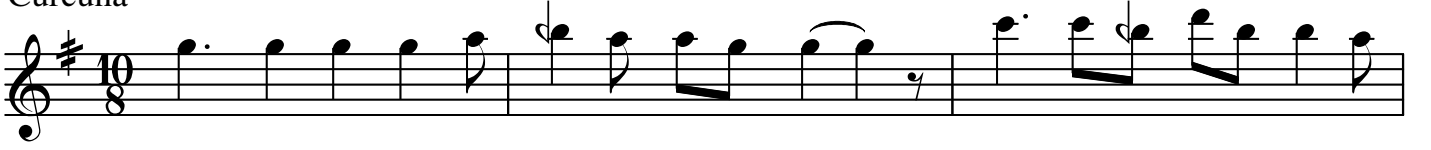


## MÂHÛR ŞARKI

Zâhir-i hâle bakıp etme dahîl bir ferdi

Hacı Ârif Bey

Curcuna



Za hi ri ha le ba kıp et me da hil



bir fer di (SAZ \_\_\_\_\_) di (SAZ \_\_\_\_\_)



Çe ki lir çi le de ğil



çil le i ger mür ser di



Çe ki lir çil le de ğil



çil le i ger mür ser di (SAZ \_\_\_\_\_)



Ken di ha lin ce o lur



her ki şin bir der di (SAZ \_\_\_\_\_)



Tü ke nir mi fe le ğin sil le i ner

## Mâhûr Şarkı ( 2.Sayfa)

mü ser di ( SAZ \_\_\_\_\_ )

Mih ne ti ken di ne zevk

et me dir a lem de hü ner

vay Ga mü şa

di i fe lek böy le ge lir

böy le gi der vay

## MÂHÛR ŞARKI

Zâhir-i hâle bakıp etme dahîl bir ferdi  
 Çekilir çile değil çille-i germ ü serdi  
 Kendi hâlince olur her kişinin bir derdi  
 Tükenir mi feleğin sille-i nerm ü serdi  
 Mihneti kendine zevk etmedir âlemde hüner  
 Gam-ü şâdî-i felek böyle gelir böyle gider

( Güfte : Vâsıf Bey )

*Vezen : Fâilâtün ( Feilâtün) Feilâtün Feilâtün Fa'lün*

## KELİMELELER

Zâhir : Dış görüntü  
 Dahîl : Yabancı, sığıntı  
 Germ : Sıcak  
 Serd : Haşın, sert  
 Nerm : Yumuşak  
 Serd : Soğuk  
 Mihnet : Acı, keder  
 Şâdî : Gönül, ferahlığı  
 Gam ü şâdî-i felek : Feleğin neş'esi ve kederi