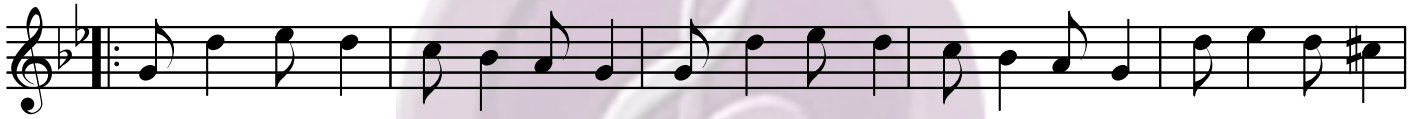


NİHÂVEND ŞARKI

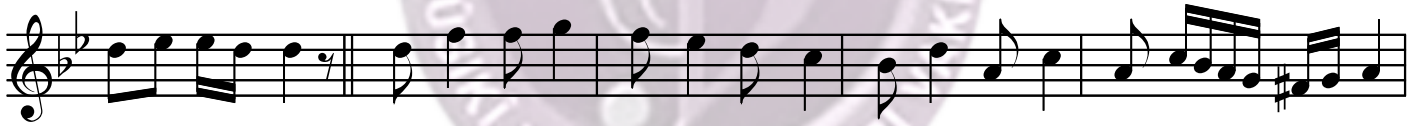
Süzüp süzüp de ey melek o çeşm-i nîm-hâbını

Rahmi Bey

Yürük Semâî



Sü züp sü züp de ey me lek sü züp sü züp de ey me lek o çeş mi nim



ha bı nı Ne den ya rağ bet et me mek da ğıt ma ğa se ha bı nı



Ne den ya rağ bet et me mek da ğıt ma ğa se ha bı nı



Gö nül be ğen di sev




di pek hi ta bı nı



ce va bı nı

Nihâvend Şarkı (2.Sayfa)



İç im di iç şa ra bı nı ko bir ya na hi ca bı nı

Aç im di aç ni ka bı nı a yan et a fi ta bı nı

NİHÂVEND ŞARKI

Süzüp süzüp de ey melek o çeşm-i nîm-hâbını
 Neden ya rağbet etmemek dağıtmağa sehâbını
 Gönül beğendi sevdi pek hitâbını cevâbını
 İç imdi iç şarâbını ko bir yana hicâbını
 Aç imdi aç nikâbını ayân et âfitâbını

(Güfte : Recâizâde Mahmud Ekrem)

Vezin : Mefâilün Mefâilün Mefâilün Mefâilün

KELİMELER

Çeşm	: Göz
Nîm-hâb	: Yarı uykulu
Sehâb	: Bulut
Hitâb	: Yazılı veya sözlü anlatım
Hicâb	: Utanma, sıkılma
Nikâb	: Yüz örtüsü
Ayân	: Belli, açık olan
Âfitâb	: Güneş