

ISFAHÂN ŞARKI

Sende mi hâlâ esir-i zülfiyâr olmaktadır

Udi Hasan Sabri Bey

Ağır Aksak



Sen de mi ha



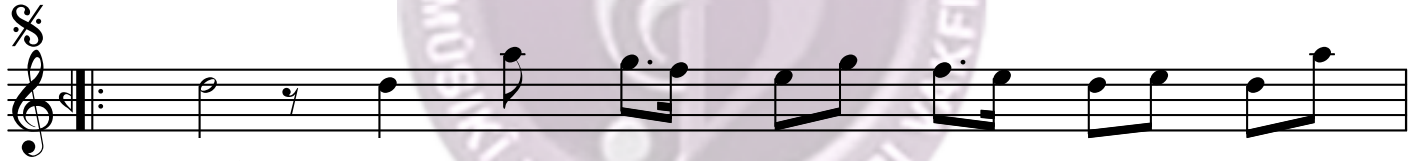
lâ e si ri



zül fü yar ol



mak da sını (SAZ



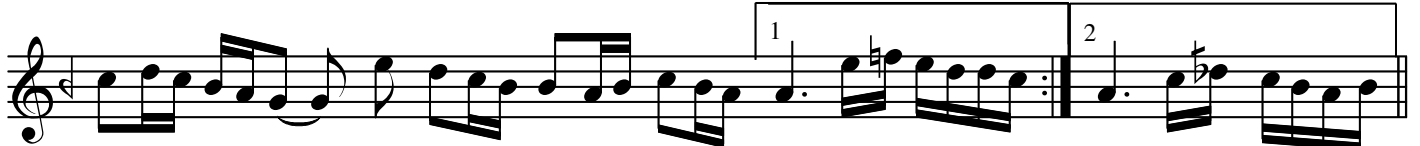
) Us lan ey dil



us lan ar tık



ih ti yar ol



mak da sını (SAZ sını (SAZ



) Bil mi yor sun

Isfahân Şarkı (2.Sayfa)

ken di ni za

rü ni zar ol

mak da sin(SAZ_____ sin

KARAR

ARANAĞME

1 2

ISFAHÂN ŞARKI

Sen de mi hâlâ esîr-i zülf-i yâr olmakdasın
 Uslan ey dil uslan artık ihtiyâr olmakdasın
 Bilmiyorsun kendini zâr ü nizâr olmakdasın
 Uslan ey dil uslan artık ihtiyâr olmakdasın

Vezin : Fâilâtün Fâilâtün Fâilâtün Fâilün

KELİMELER

Zülf-i yâr : Sevgilinin saçı
 Dil : Gönül
 Zâr ü nizâr : Ağlamaklı ve perîşan