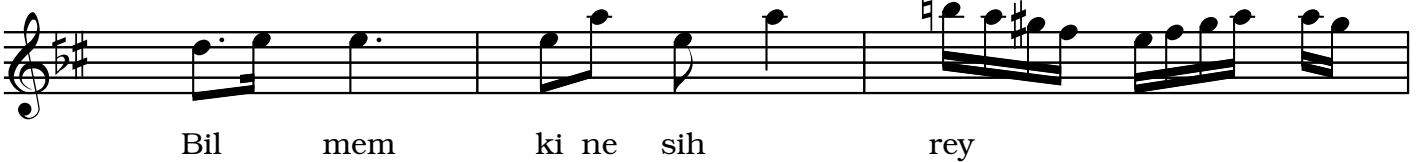
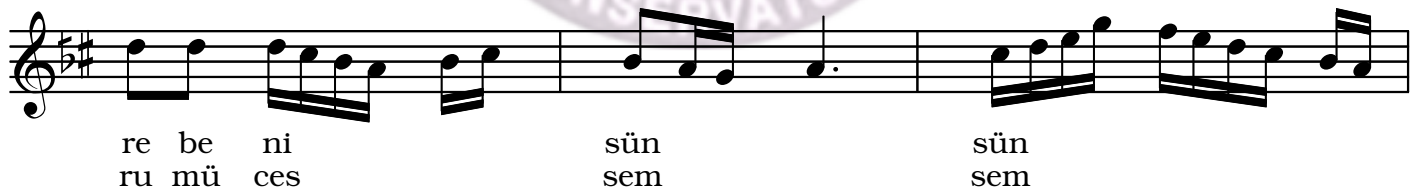
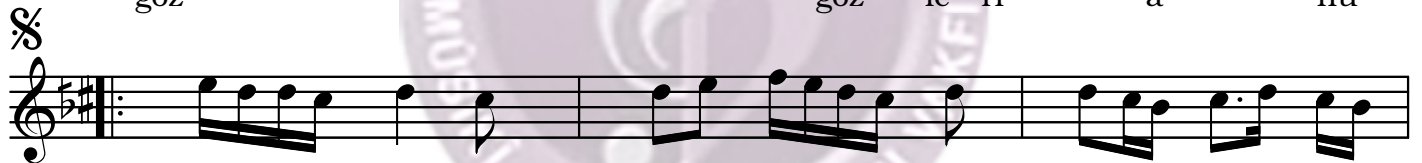
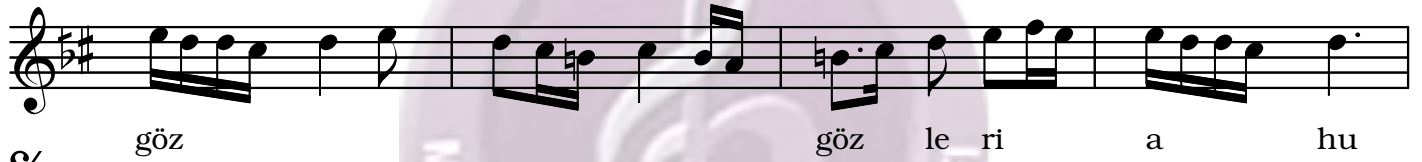
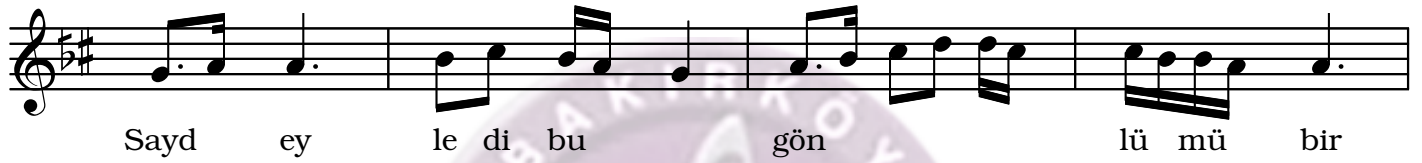


HİCÂZ ŞARKI

Sayd eyledi bu gönlümü gözleri âhû

Türk Aksağı

Hacı Ârif Bey



Hicâz Şarkı (2.Sayfa)

gam ze i ca du Sap lan
dı ci ğer gâ hı ma dek
han han çe ri eb ru

HİCÂZ ŞARKI

Sayd eyledi bu gönlümü bir gözleri âhû
Bend eyledi zencîre beni sünbül-i giysû
Bilmem ki ne sihr eyledi ol gamze-i câdû
Saplandı ciğergâhıma dek hançer-i ebrû
Hûrî mi acep nûr-i mücessem mi nedir bu

Ve zin : Mef'ûlü Mef'âilü Mef'âilü Fe'ûlün

KELİMELER

Sayd	:Av
Bend	:Bağ
Sünbül-i giysû	:Sünbül gibi dalgalı,güzel kokulu uzun saç
Gamze-i câdû	:Büyülü bakış
Ciğergâh	:Ciğerin bulunduğu yer
Ebrû	:Kaş
Mücessem	:Cisimlendirilmiş
Nûr-i mücessem	:Nurdan meydana gelmiş