

SABÂ ŞARKI

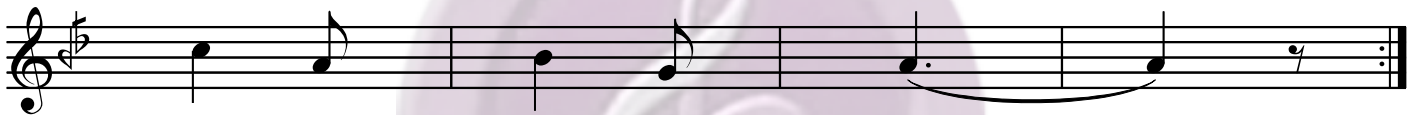
Gelmiş değil böyle perî

Semâî

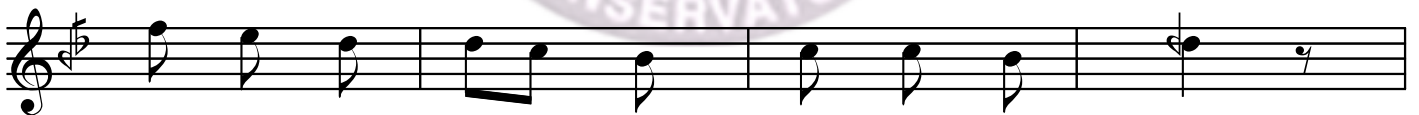
Şâkir Ağa



ARANAĞME



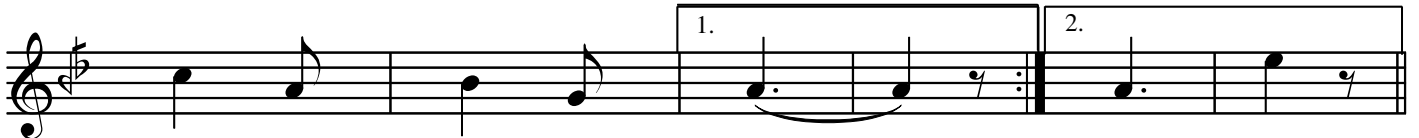
Gel miş de ğil



böy le pe ri



Hiç gör me dim



çok tan be ri ri (SAZ _____)



Ol sam ne var

Sabâ Şarkı (2. Sayfa)

ben müş te ri

Hiç gör me dim

çok dan be ri (SAZ _____) ri

SABÂ ŞARKI

Gelmiş değil böyle perî
 Hiç görmedim çoktan beri
 Olsam ne var ben müşteri
 Hiç görmedim çoktan beri

Sammur gibi zülfün teli
 Seyreleyen olur deli
 Deymişmidir ağyâr eli
 Hiç görmedim çoktan beri

Vezin : Müstef'ilün Müstef'ilün