

## MÂHÛR ŞARKI

Gel bir daha gül rûyini aç handeni göster

Sengin Semâî

Selânikli Ahmed Efendi



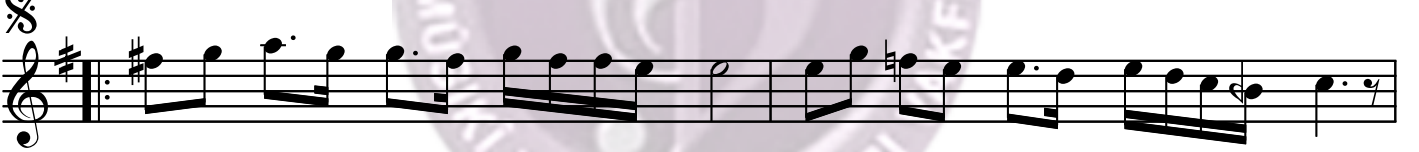
ARANAĞME



Gel bir da ha gül ru yi ni aç



han de ni gös ter (SAZ \_\_\_\_\_) ter (SAZ \_\_\_\_\_)



Çeş mim se ni si nem se ni



kal bim se ni is ter (SAZ \_\_\_\_\_) ter (SAZ \_\_\_\_\_)



Ef sa ne i miş es ki mu hab



bet ler e mel ler (SAZ \_\_\_\_\_) ter