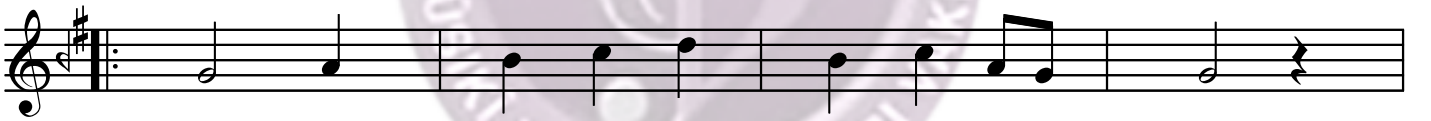
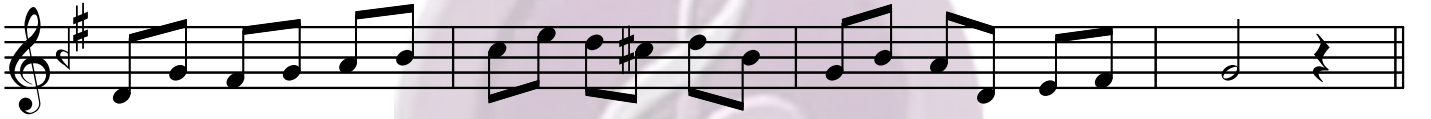


RAST ŞARKI

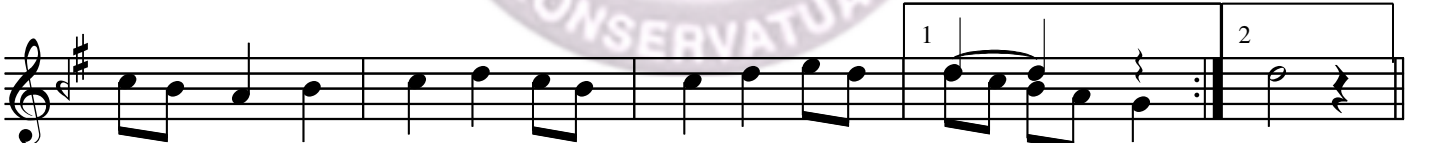
Fitneler gizlemiş mahmûr gözüne

Mahmud Celâleddin Paşa

Semâî



Fit ne ler giz le miş



mah mur gö zü ne (SAZ) ne



Naz la nır sev di ğim



bak sam yü zü ne (SAZ) ne



Gö nül al da nı yor

Rast Şarkı (2.Sayfa)

tat lı sö zü ne

Gö nül al da nı yor

tat lı sö zü ne

RAST ŞARKI

Fitneler gizlemiş mahmûr gözüne
 Nazlanır sevdiğim baksam yüzüne
 Gönül aldanıyor tatlı sözüne
 Nazlanır sevdiği baksam yüzüne

Vezin : Hece