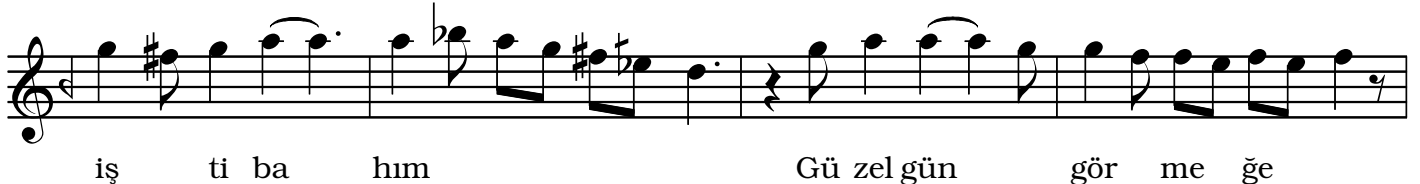
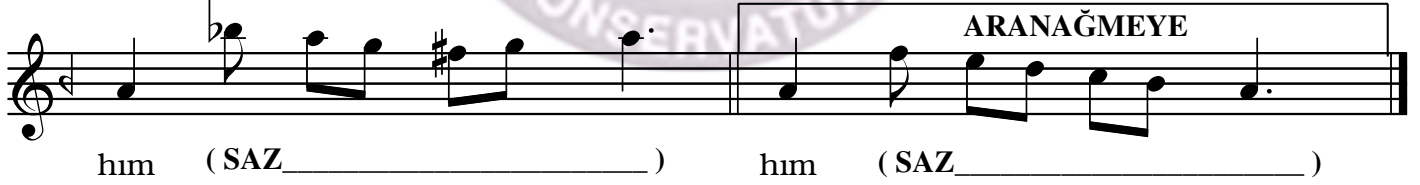
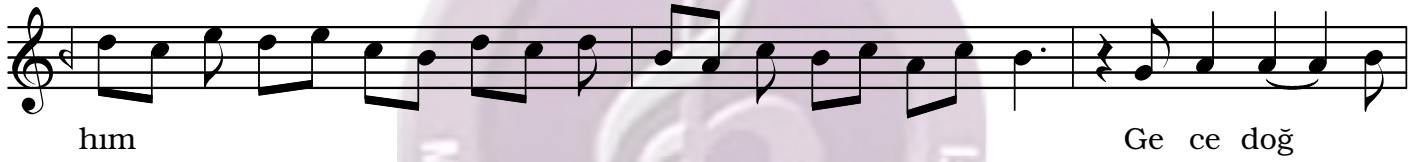
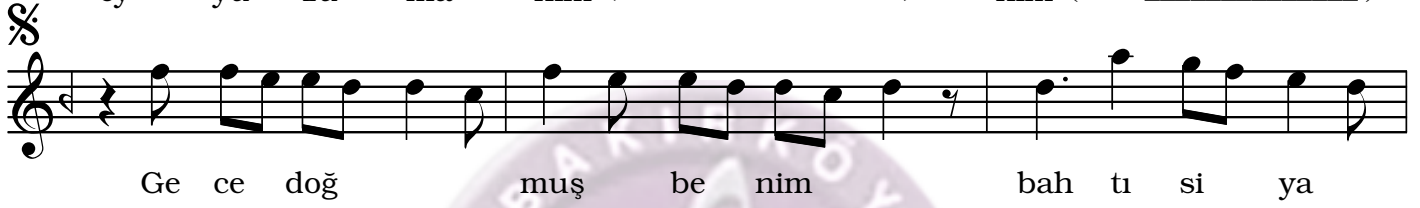


UŞŞÂK ŞARKI

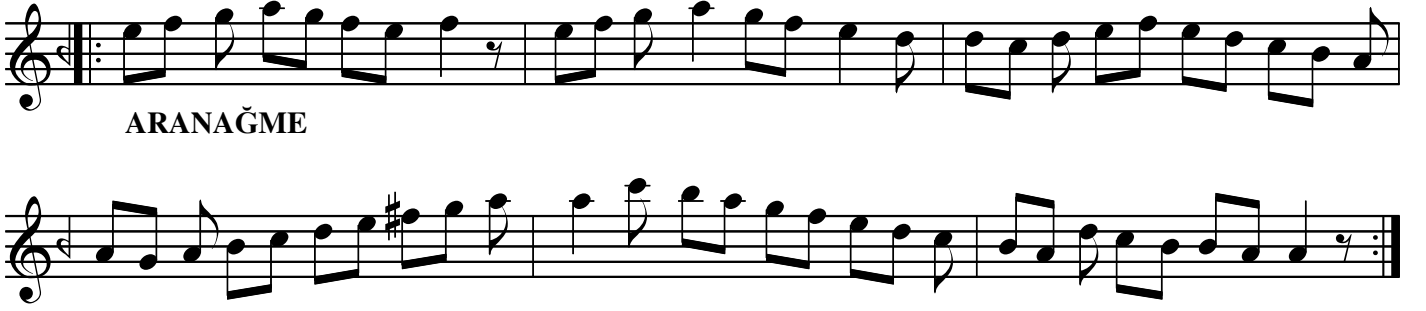
Esir-i zülfünüm ey yüzü mâhım

Curcuna

Şevkî Bey



Uşşâk şarkı (2.Sayfa)



UŞŞÂK ŞARKI

Esir-i zülfünüm ey yüzü mâhım
 Gece doğmuş benim baht-ı siyâhım
 Güzel gün görmeğe var iştibâhım
 Gece doğmuş benim baht-ı siyâhım

(Güfte : Vâsıf Bey)

Vezin : Mefâîlün Mefâîlün Feûlün

KELİMELER :

Zülf : Saç
 Mâh : Ay
 İştibâh : Şüphe etmek